



Regio Deal Zuid- en Oost-Drenthe

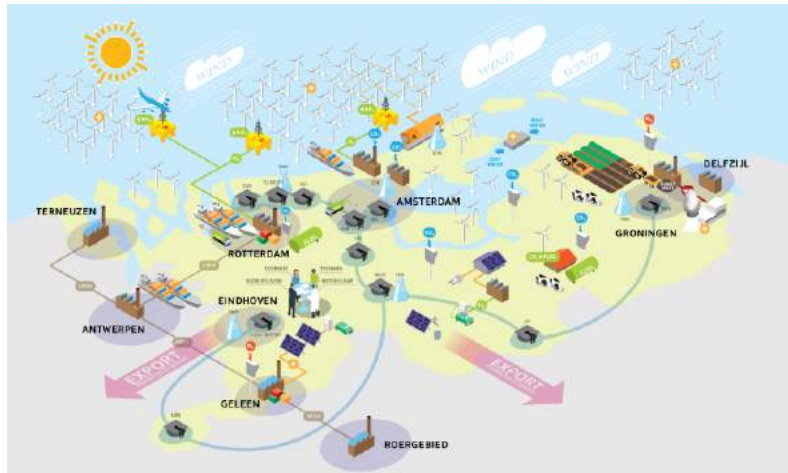
Met hart voor de regio gaan we samen aan de slag



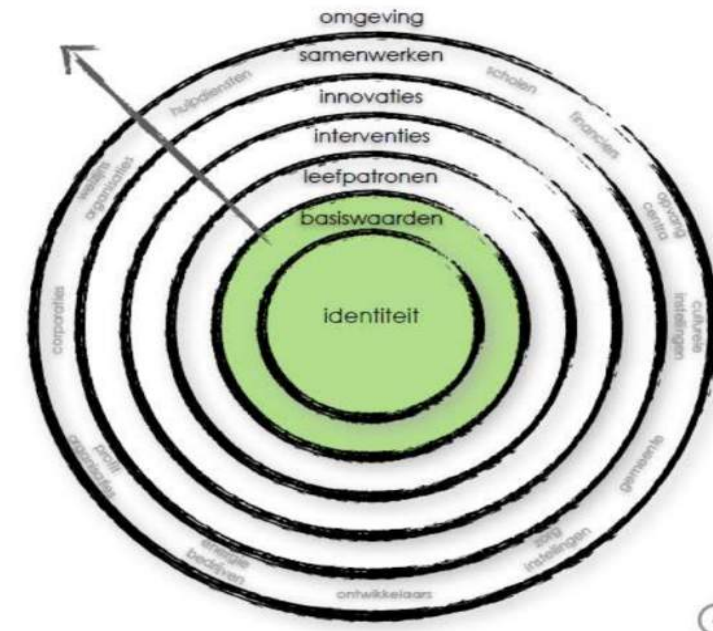


Korte introductie over mezelf

Remko Cremers



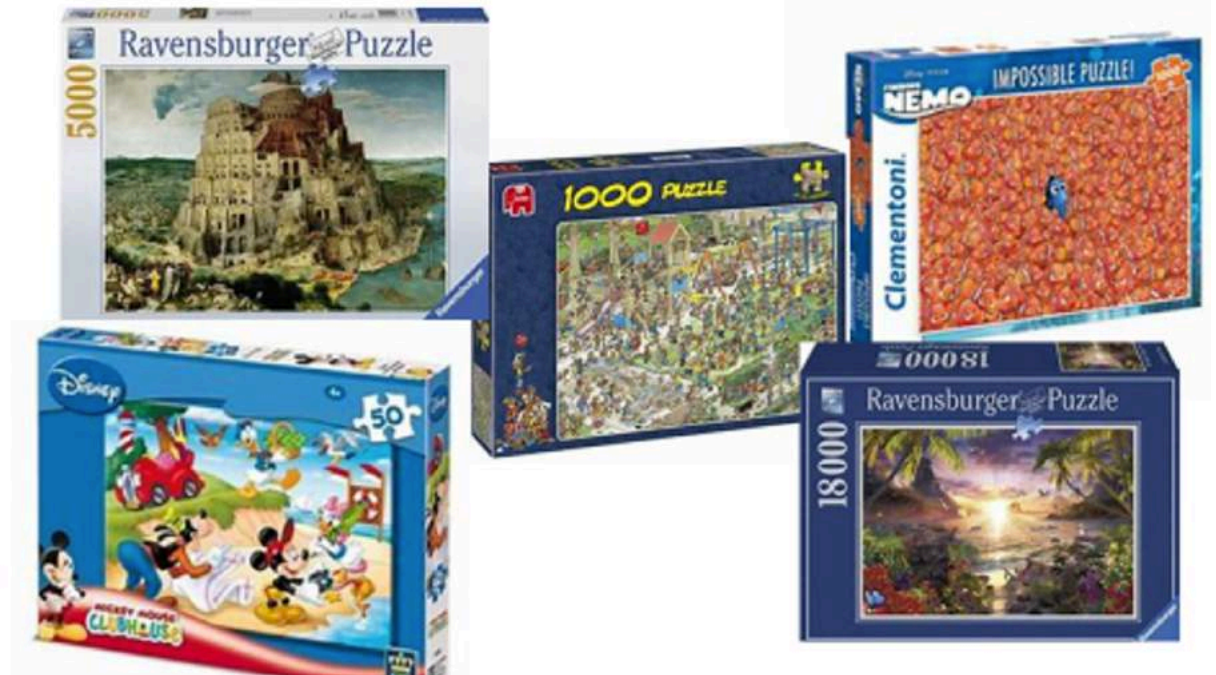
Leef- vs. systeemwereld





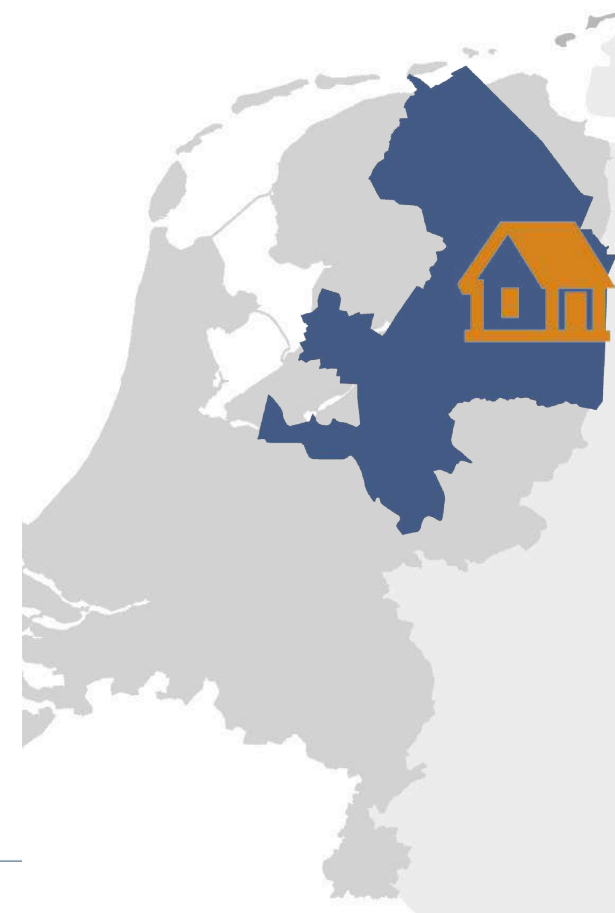
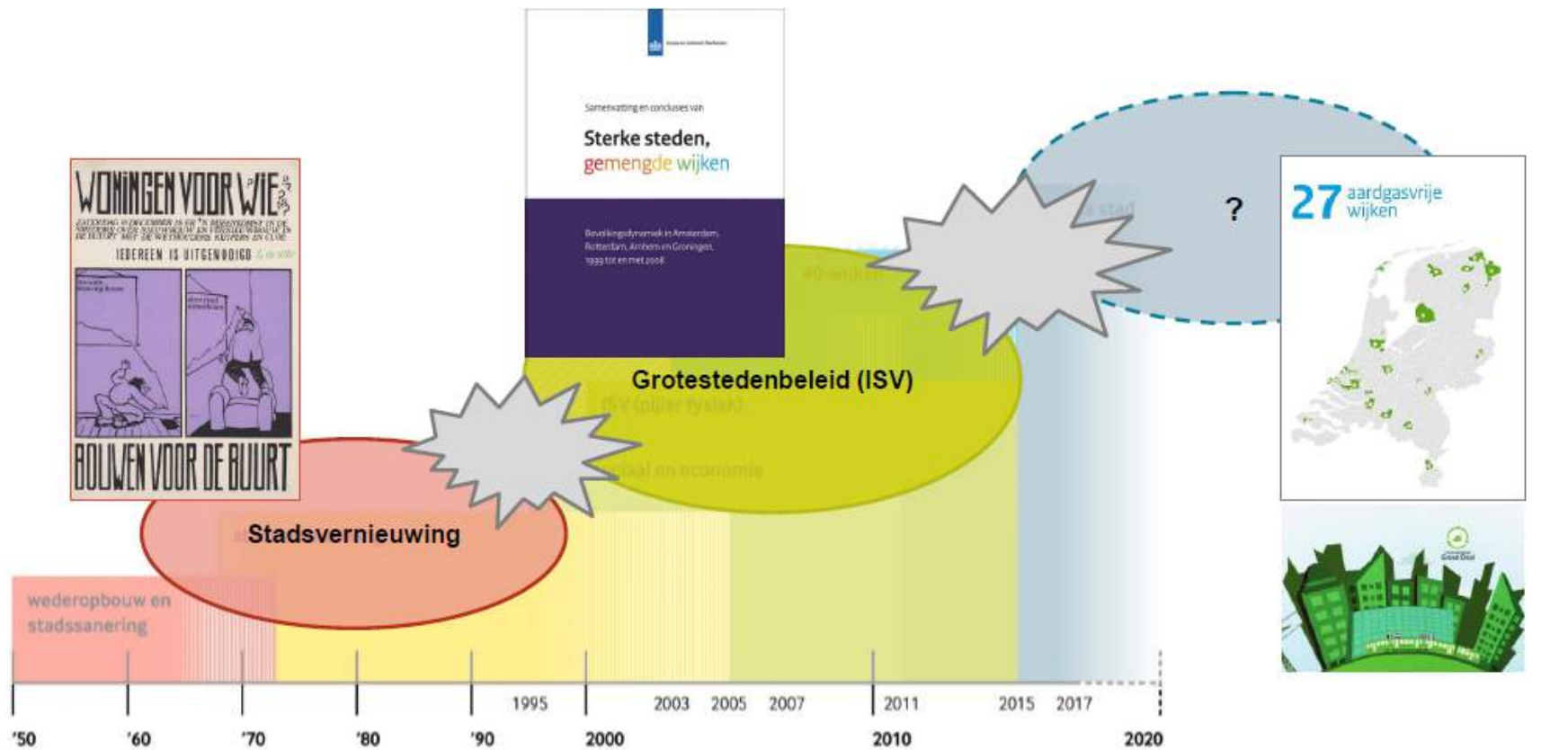
Context

- Klimaatakkoord: 5 pijlers, -49% reductie CO₂ uitstoot, ter voorkoming opwarming aarde
- Dansen door de schalen
- Complexe puzzels
- Gemeenten voortvarend uit de sta





Stedelijke ontwikkeling 3.0





One team, one mission

- Regiodeal: 6 samenwerkende gemeenten, provincie en rijksoverheid
- Dezelfde doelgroep: in iedere gemeente zijn 'huishoudens met een smalle beurs'
- Leren van elkaar in de regiodeal
- Eén kwartiermaker voor Emmen en Hardenberg
- Verschillende fasen, verschillende aanpak, dezelfde doelstelling





One goal

- Een toekomstbestendige woningvoorraad (duurzaam en levensloopbestendig) voor de woningeigenaren die behoren tot de doelgroep van de woningcorporaties, en in een goedkope koopwoning wonen.
- Om ervaring op te doen, te experimenteren en te leren van elkaar is in elke gemeente binnen de regiodeal een proeftuinproject opgestart.
- De lessen die worden opgedaan binnen deze proeftuinen worden gebruikt voor de ontwikkeling van instrumenten om de woningvoorraad voor de langere termijn (tot 2030) te verbeteren.



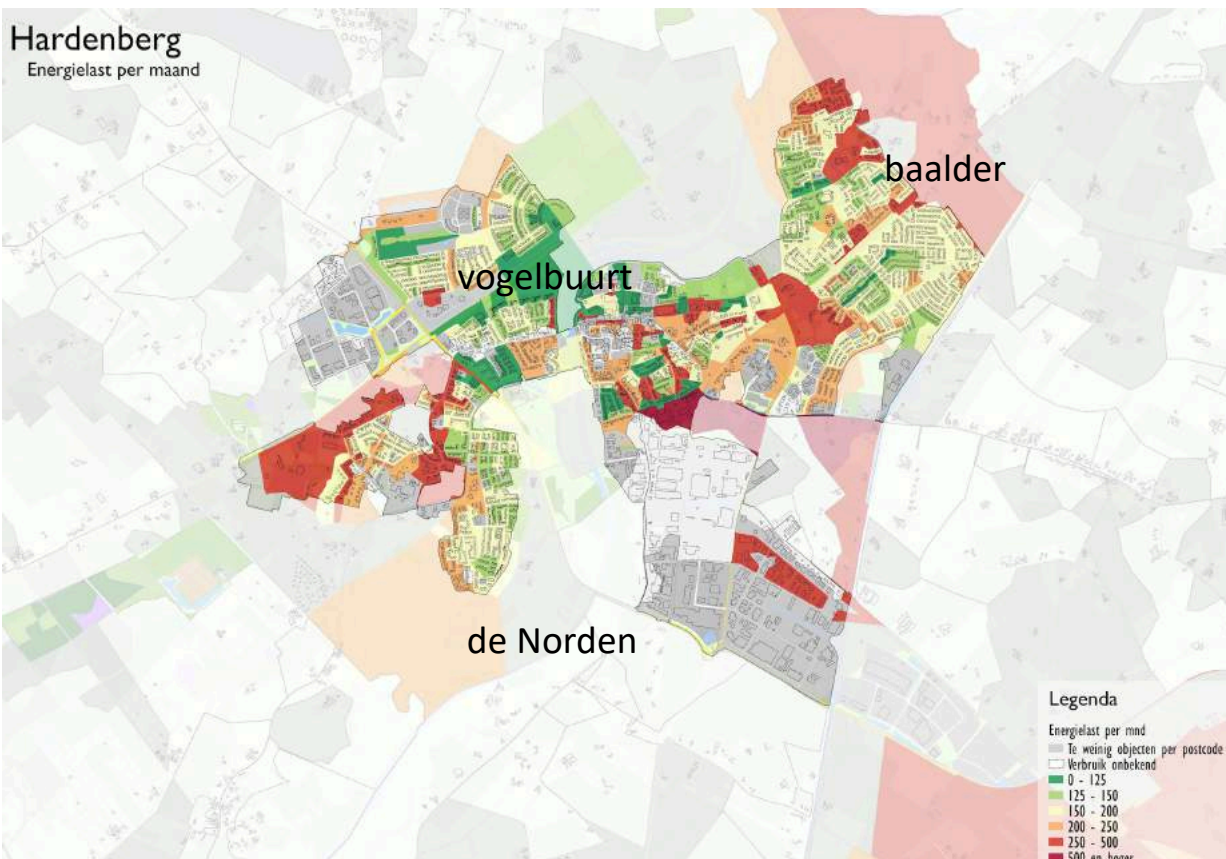
1 + 1 = 3

- Eén kwartiermaker in twee proeftuinen, tot stand gekomen door de regiodeal
- Bevordert uitwisseling van (leer)ervaringen, de do's en don'ts
- Verbetert onderlinge samenwerking tussen gemeenten (provincie-overstijgend)
- Intervisiebijeenkomsten t.b.v. uitwisseling inzichten, ervaringen, opschalingsmogelijkheden en instrumentontwikkeling.





Status in de 'tuinen'



Een indruk van de wijken: Hardenberg





Een indruk van de wijk: Emmerhout





Speelveld verduurzaming geb.omg.

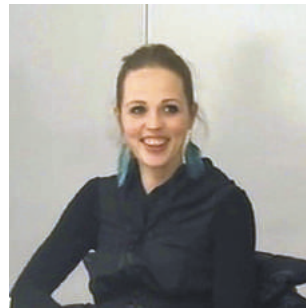


- In de wijk zijn veel spelers actief.
- Gemeente, netbeheerder, woningcorporatie, bewoners(initiatieven) hebben altijd een rol.
- Iedere partij ziet een rol voor zichzelf
- De belangen kunnen verschillen.
- De opgave vraagt om er samen uit te komen.
- Uiteindelijk moet het vooral om de bewoners gaan, en moeten zij er mee gebaat zijn.
- Maar (waar) staan ze op het speelveld?



De bewoner: perceptie van energiebesparing

'Natuurlijk wil ik mijn huis best comfortabeler en duurzamer maken en ook nog eens besparen op mijn energierekening. Het ligt zelfs voor de hand dat ik dit doe. Maar het is onoverzichtelijk en ongemakkelijk en bovendien kost het veel geld. Ik weet niet waar ik moet beginnen en ik kan het niet betalen.'





Markt gebouwde omgeving faalt



“Iedereen heeft recht op een goede en betaalbare woning”.
Belangrijkste drempels ervaren door bewoners:

- Vertrouwen in de adviseur
- Vertrouwen in de uitvoerders van maatregelen
- Financiering: verdien ik mijn investering terug?
- Gedoe: uitzoeken, overlast, etc.



Alg. bevindingen uit de praktijk

Belangrijkste zorgpunten m.b.t. verduurzaming:

- Woonlastenneutraliteit nog niet geregeld
- Een heldere en gezamenlijke boodschap ontbreekt
- Instrumentarium t.b.v. gemeentelijke regierol ontbreekt, o.a.
 - vergoeding uitvoeringslasten
 - wetgeving
 - financieringsinstrumentarium



Waar wordt aan gewerkt?

Overheden en markt werken aan:

- Financiering
- Ontzorging
- Garanties

De vraag is echter: leidt dit tot voldoende **draagvlak en vertrouwen**, zodat mensen stappen gaan zetten?

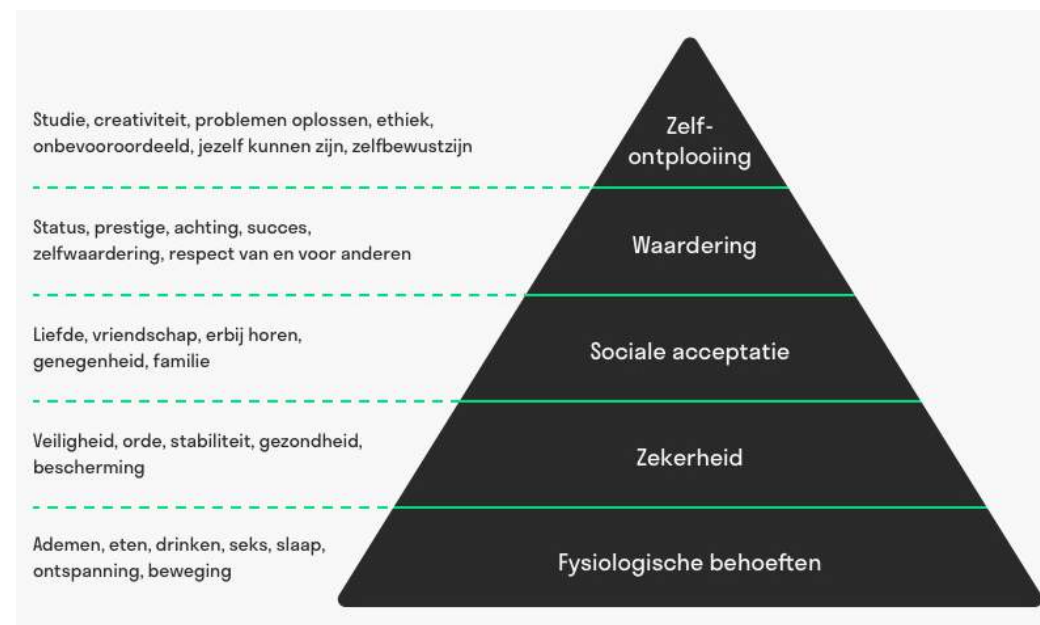


Wat is er nog meer nodig?



Aansluiten bij wat er leeft:

- Waar lopen mensen tegen aan?
- Waar liggen mensen wakker van?
- Welke drempels ervaren mensen?
- Welke oplossing zien ze zelf?
- Welke ondersteuning is gewenst?



Maslow

Deze vragen gaan we komende periode stellen!



“Als consumenten niet meer in staat zijn hun hypotheek te betalen, zijn er zeer waarschijnlijk ook andere schulden”.

(Peter Hermsen, woordvoerder Bureau Krediet Registratie, 2013)



Actiegericht onderzoek

- Luisteren als oplossing voor het vinden van kansen en het identificeren van zorgen, vragen en ideeën bij bewoners.
- In gesprek zijn en vragen leidt tot vertrouwen.
- Aansluiten bij deze behoeften biedt perspectief, zowel voor de bewoner als voor het klimaat.



Keuzes en keuzevrijheid



- De portemonnee beperkt keuzemogelijkheden
- Te veel mogelijkheden leidt tot keuzestress
- Evenals schaarste overigens
- Geldgebrek heeft invloed op stressniveau (en IQ)
- Wie heeft de hulp het hardste nodig?



Bedankt voor uw aandacht

Heeft u nog ideeën, tips, vragen en/of opmerkingen?

Bel of mail me gerust.

Remko Cremers,
T. 06-48.565.208
E. remko@benrg.nl

